

La salud del mercado laboral mejora

Balears y Canarias son las únicas comunidades donde bajó el desempleo en enero. Tanto el paro registrado como la EPA confirman que el empleo prosperó pero lejos todavía de un nivel aceptable

Luis García Langa

Estos últimos días hemos conocido no solo los datos de paro y de afiliación a la Seguridad Social, sino también los resultados de la Encuesta de Población Activa (EPA). Estos últimos los tenemos con algo más de retraso ya que se trata del cierre del cuarto trimestre de 2015, y como no podía ser de otra manera viendo la evolución del año pasado, confirman la mejoría de la que venimos hablando en estas páginas, pero muy alejados de un nivel de empleo aceptable.

Según la encuesta elaborada por el Instituto Nacional de Estadística (INE), el paro bajó durante 2015 en 678.200 personas, números que nunca se habían visto, al igual que si miramos únicamente el cuarto trimestre, donde también se produce una caída récord de parados. Ahora no volveremos a tener resultados de la EPA hasta finales de abril, pero sí puntualmente cada principio de mes tenemos la publicación del Ministerio de Empleo.

El titular de enero sería que el paro ha subido, sin embargo, y de nuevo sin tirar las campanas al vuelo, analizando en profundidad vemos buenas noticias:

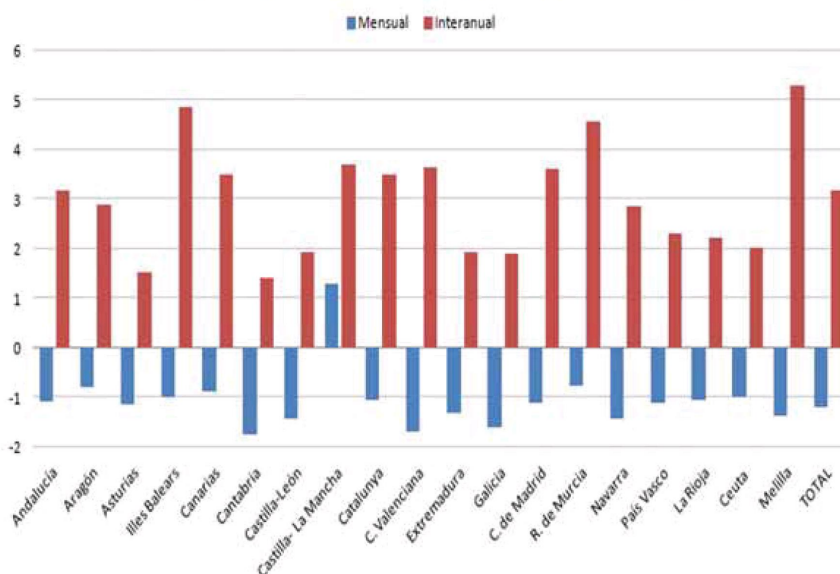
Los meses de enero son históri-

camente negativos, como demuestra que la media de incremento de parados sea de 135.955, por lo tanto a primera vista se puede ver que no es tan malo. Además si miramos la evolución desestacionalizada (eliminando variaciones de meses con características concretas) volvemos a tener una bajada de parados. También el descenso respecto al mes de enero de 2015 es el mayor de toda la serie histórica.

Destacar que Balears es una de las dos comunidades donde el paro ha bajado, junto a la otra comunidad insular, Canarias.

AFILIACIÓN. Por último, la cifra de altas a la Seguridad Social, que puede reflejar mejor que la EPA (que no deja de ser una encuesta) o del paro (que puede verse afectado por bajas por emigración, desánimo, jubilaciones o pérdidas de prestación), también son moderadamente positivas, a pesar de ver pérdidas de afiliados por el fin de la campaña navideña. Respecto al año anterior, es decir en términos interanuales, es el mejor dato desde 2007, a lo que se añade que con datos desestacionalizados seguimos disfrutando de un incremento de afiliaciones.

Variación de afiliaciones a la Seguridad Social (enero 2016 en %)



PERSONAS
200.000

Encuesta de la EPA
La Encuesta de Población Activa (EPA) se realiza cada trimestre, con un sistema que entrevista a 200.000 personas de 65.000 familias.

PARADOS
57.247

Incremento
El paro ha subido en enero en 57.247 personas en España. En cambio, en las Illes Balears la cifra de desempleados ha bajado en 811 personas.

AUMENTO
1,40%

Más paro en enero
El paro en el conjunto del país subió en enero un 1,40% respecto al mes anterior, por lo que son 4.150.755 las personas en desempleo.